

Stratégie RSE du Groupe InnoVent

© Samuel Pruvost

SOMMAIRE

1. PRÉSENTATION DU GROUPE

2. RÉDUIRE NOS ÉMISSIONS DE GAZ À EFFET DE SERRE

3. FAVORISER LE DÉVELOPPEMENT ÉCONOMIQUE LOCAL

4. RISQUES ET ENJEUX RSE ET MOYENS MIS EN PLACE POUR Y FAIRE FACE

5. GESTION DES TALENTS



PRÉSENTATION DU GROUPE

A noter que dans ce document, toute référence aux salariés et collaborateurs inclue les salariées et collaboratrices.

Le développement durable est au cœur des activités d'InnoVent, producteur indépendant d'énergies 100% renouvelables :

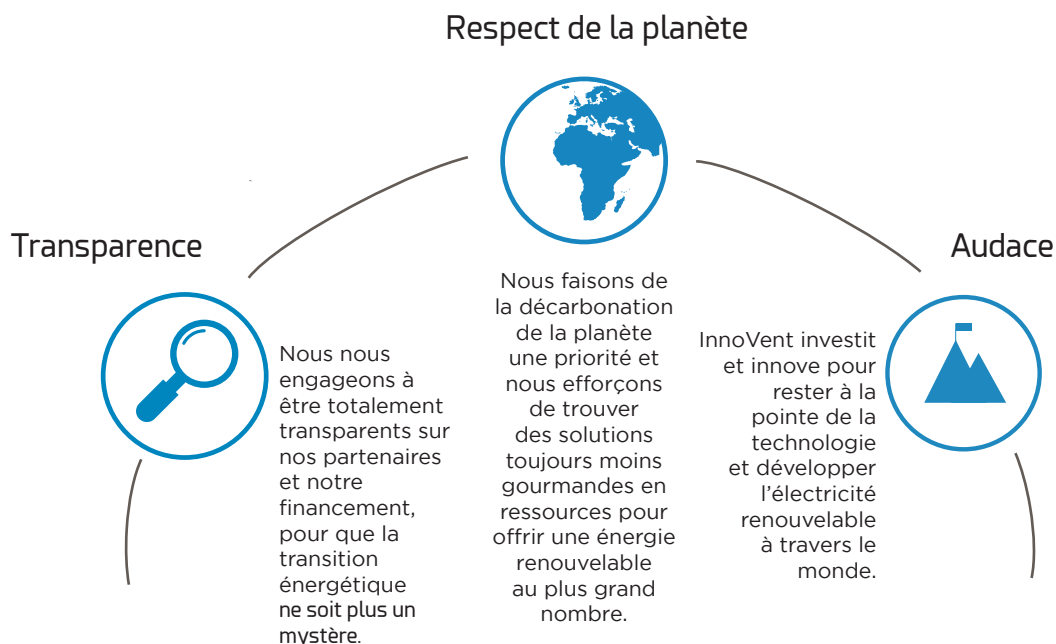
« Zéro émission c'est rentable »

InnoVent est un groupe français spécialisé dans le développement, la construction et l'exploitation de parcs éoliens et solaires. L'entreprise a été créée par Grégoire Verhaeghe, industriel textile du nord de la France. Dans sa quête d'une industrie plus propre, il installe en 1993 une première éolienne de 80 kW sur le site de la teinturerie textile de « Verhaeghe Industries ».

Il crée ainsi InnoVent en 2001 avec comme objectif de construire des fermes éoliennes. Le but étant de développer cette énergie renouvelable et de limiter les dégâts environnementaux des filières classiques de l'énergie, fossile et nucléaire.

Aujourd'hui, fort de son expérience de plus de 20 ans, le groupe InnoVent a su se différencier grâce à sa démarche innovante et est devenu un acteur incontournable du marché. InnoVent a su conquérir le marché africain grâce à ses prix attractifs et son impact climatique plus élevé qu'en France.

InnoVent s'appuie sur des valeurs fortes qui guident ses relations et ses actions avec l'ensemble de ses partenaires.



RÉDUIRE NOS ÉMISSIONS DE GAZ À EFFET DE SERRE

Les engagements RSE d'InnoVent sont simples :

- Préserver l'environnement pendant et après l'exploitation des parcs
- Communiquer sur le CO₂ évité par parc
- Permettre aux citoyens de contribuer à la transition énergétique par le financement participatif
- Promouvoir les énergies renouvelables et l'autonomie énergétique de l'entreprise
- Créer d'étroites relations avec les partenaires locaux

De par son métier, InnoVent contribue substantiellement à l'atteinte de deux Objectifs de Développement Durable de l'ONU :



Promouvoir l'accès à une énergie abordable et propre



Fournir une énergie verte pour réduire les émissions

InnoVent concourt également aux autres Objectifs :



InnoVent est présent dans de nombreux pays en Afrique et favorise toujours la création d'emplois locaux, comme le démontre notre taux d'emploi de personnes locales proche de 100 %. Grâce à son positionnement géographique, InnoVent donne accès à l'électricité à de nombreux foyers africains et rend donc possible le développement économique de ces zones.



InnoVent construit des parcs d'énergie renouvelable ayant des durées de vie de plus de 25 ans et bénéficiant des dernières technologies comme les panneaux à hétérojonctions sur trackers. En Afrique, InnoVent vend l'énergie produite à des prix très compétitifs par rapport à ceux des énergies fossiles, rendant l'énergie verte plus accessible.



InnoVent bénéficie d'une flotte de véhicules 100 % électrique et des bâtiments autosuffisants. Les émissions d'InnoVent se limitent donc à ses déplacements en avion, nécessaires pour aider nos équipes sur place sur les problématiques importantes. Chez InnoVent, nous favorisons le recyclage et le réemploi des machines chaque fois que c'est possible. Les matériaux utilisés pour les panneaux solaires sont très facilement recyclables et ceux des éoliennes sont soit facilement recyclables également, soit très demandés et facilement réemployables dans d'autres industries.

InnoVent a également décidé d'intégrer dans sa stratégie RSE ses méthodes de financement. Par exemple, le plus gros prêteur d'InnoVent SAS est Lendosphere, une société de financement participatif, ce qui traduit la volonté de permettre aux citoyens de participer activement au sauvetage de notre planète.

Le dernier « second opinion score » réalisé par Ethifinance date de 2021 et s'élevait à 3.3/5, ce qui correspond au niveau « Avancé ». InnoVent compte bien dépasser ce score lors de sa prochaine évaluation qui aura lieu à l'occasion d'un Sustainability-Linked Bond.

FAVORISER LE DÉVELOPPEMENT ÉCONOMIQUE LOCAL

PRATIQUES ÉTHIQUES ET RESPONSABLES

Grâce à son activité de production d'électricité, InnoVent offre une énergie propre et durable aux communautés. Cette énergie permet aux populations locales d'améliorer leurs conditions de vie et de bénéficier d'effets économiques positifs, notamment de la création d'emplois.

Aux Comores, la création du parc solaire de Foubouni a permis l'ouverture d'un petit restaurant, le Snack Mounir, qui emploie quatre personnes. L'ouverture de cet établissement a été rendue possible grâce à la meilleure disponibilité électrique offerte par la centrale solaire, et donc la possibilité d'alimenter les réfrigérateurs et congélateurs, essentielle pour un lieu de restauration.



InnoVent met un point d'honneur à embaucher des travailleurs locaux dans ses filiales et sur les chantiers. A part trois VIE, 100 % de nos équipes locales ont la nationalité du pays dans lequel ils travaillent.

Chez InnoVent, la volonté de doter au fur et à mesure tous les salariés de véhicules de fonction électrique pour permettre à tous d'avoir une mobilité plus propre a été atteinte au cours de l'année 2024. La quasi totalité des salariés disposent d'un véhicule.



ACTIONS MISES EN OEUVRE

Chaque année, chez InnoVent nous mettons en oeuvre des actions diverses dans les villes, régions, pays où nous sommes présents. Ces actions peuvent prendre la forme de dons pécuniaires pour financer des projets d'amélioration ou soutenir des associations, de dons de panneaux solaires ou de véhicules ou encore de constructions de zones de biodiversités. Nous détaillons ci-dessous certains de ces projets.

CHIFFRE CLÉ

483 772,25 €
de dons pour des projets RSE en 2024-2025



SÉNÉGAL



InnoVent a signé un protocole d'accord RSE avec la commune de Sakal, au Sénégal, où nous exploitons une centrale solaire de 20 MWc depuis 2018.

L'un des projets phares est l'installation de lampadaires solaires dans plus de 60 villages et hameaux de la commune de Sakal. Grâce à ces lampadaires, les habitants de ces villages isolés du réseau électrique national pourront

bénéficier d'un éclairage de qualité qui permettra une vie après la tombée de la nuit.

Nous réhabilitons également le centre social des femmes. L'objectif est d'en faire une salle de réception pour les mariages, baptêmes ou autres événements. D'autres projets sont à venir tels que l'achat de moulins à mil, la réhabilitation de la sous-préfecture de Sakal et la construction de salles de classe.

FRANCE



En France, InnoVent met en place des réserves de biodiversité, lorsque l'espace le permet, pour favoriser le développement d'espèces d'insectes, d'oiseaux et de petits mammifères.

Ces réserves sont pour le moment au nombre de trois : à Buire-le-Sec, Valhuon et Saulzet. InnoVent possède également des ruches afin de contribuer à la pollinisation.

InnoVent soutient également plusieurs associations, telles que le Programme Emergence d'ARELI, dont l'objectif est de permettre à de jeunes talents issus de milieux modestes de poursuivre les études qu'ils souhaitent (souvent longues, sélectives et / ou coûteuses) et de se construire un avenir professionnel à la hauteur de leur potentiel et de leur ambition.

AFRIQUE DU SUD

Parmi les associations soutenues par InnoVent, une nous tient particulièrement à cœur : Muzukidz. Madame Maria Botha, qui est à l'origine du projet, dispense des cours de violons aux enfants défavorisés de trois villes du Cap en Afrique du Sud. Cette initiative permet aux jeunes de s'échapper de leur quotidien parfois difficile grâce à la musique.



AUTRES DONNS



InnoVent fait régulièrement des dons de panneaux solaires à des villages, écoles ou orphelinats en Afrique, dans les pays dans lesquels nous installons des centrales : Namibie, Tchad... Ces installations leur permettent de subvenir plus facilement à leurs besoins énergétiques.

Nous donnons également des Zoé électriques.

RISQUES ET ENJEUX RSE ET MOYENS MIS EN PLACE POUR Y FAIRE FACE

RISQUES ET ENJEUX ENVIRONNEMENTAUX

CHIFFRE CLÉ



179 350
tonnes de CO₂
évités en 2025

Le rapport du GIEC de mars 2023 nous rappelle encore une fois que le changement climatique est une menace pour l'humanité et l'équilibre de notre planète, et que nous devons agir immédiatement. InnoVent est fortement engagée dans la décarbonation de notre planète et vise la neutralité carbone d'ici 2030. Son effort peut être mesuré par les dizaines de milliers de tonnes de CO₂ évitées grâce à sa production d'énergie renouvelable.

Un autre risque environnemental est la détérioration des sols. InnoVent est consciente de l'impact de ses installations sur les sols et travaille dans ce sens pour limiter au maximum son exposition à ce risque. Par exemple, InnoVent se dirige vers l'agrivoltaïsme, développe des mâts en bois ou investit dans des mâts tripodes qui utilisent 10 fois moins de béton pour les fondations ou cherche à installer des panneaux solaires sur les mâts des éoliennes (pas de fondations nécessaires). Toutes ces actions visent à réduire l'impact climatique d'InnoVent.

L'utilisation du mât tripode a été utilisée à six reprises depuis 2022.

Nous pouvons également citer le risque d'atteinte à la biodiversité locale. Des études d'impact et des « dues diligences » sont réalisées avant chaque projet, garantissant que les projets ne nuisent pas à la biodiversité. De plus des plans de Gestion Environnementale et Sociale conformes aux normes de la BEI sont élaborés pour chaque projet.



Mât en bois, Essey-les-Ponts, France



Mât tripode, Oualidia, Maroc

RISQUES ET ENJEUX SOCIAUX ET DE GOUVERNANCE

L'un des premiers risques sociaux est l'opposition de l'implantation d'une installation par les populations locales. Ce risque est géré par le groupe grâce au dialogue avec les populations et autorités locales et en s'assurant que les futurs partenaires soient satisfaits du contrat. En Afrique, par exemple, tous nos clients ont un intérêt économique significatif à acheter notre énergie (étant donné le tarif proposé), rendant la relation rentable pour les deux parties. De plus, des études d'impact et des « dues diligences » sont réalisées avant chaque projet, garantissant que les projets ne perturbent pas les communautés locales et respectent les travailleurs. Des Plans de Gestion Environnementale et Sociale conformes aux normes de la BEI sont élaborés pour chaque projet.

InnoVent assure également le partage des compétences, une assistance médicale pour les travailleurs et la création d'emplois locaux durables.

Un enjeu social important est le recrutement et la rétention des collaborateurs. En effet, le marché des énergies renouvelables s'étant bien développé, les entreprises doivent faire davantage attention à leur politique salariale afin de fidéliser leurs talents. InnoVent fidélise ses collaborateurs grâce à des salaires attractifs et des avantages sociaux importants (voiture de fonction, titres restaurant, mutuelle...). De plus, des accords de participation et d'intéressement ont été mis en place à des taux très intéressants (maximum légal).

Le risque de corruption est le risque auquel InnoVent est le plus exposé en raison de l'expansion du Groupe. Une procédure anti-corruption a été créée par le Groupe afin d'empêcher ce type d'action. InnoVent reste fidèle à sa valeur de transparence en travaillant avec intégrité.



Parc de la Haute Borne - 5 rue Horus
59650 Villeneuve d'Ascq
Tél : +33 3 20 01 30 12
www.innovent.fr